

Teknik Analiz

07 Mayıs 2026

	Destek-1	Destek-2	Destek-3	Direnç-1	Direnç-2	Direnç-3
BIST100	14.700	14.620	14.500	15.040	15.100	15.200
X30YVADE	17.920	17.850	17.700	18.100	18.220	18.300
EUR/USD	1.1730	1.1710	1.1690	1.1770	1.1790	1.1820
GBP/USD	1.3570	1.3550	1.3530	1.3620	1.3640	1.3660
XAUUSD	4.680	4.660	4.640	4.730	4.750	4.780
GLDGR	6.810	6.780	6.750	6.870	6.900	6.920
XAGUSD	77.50	77.20	76.90	78.30	78.70	78.90
XAGTRY	3490	3470	3450	3550	3580	3600
XPTUSD	2040	2020	1990	2080	2100	2130
XPTRYGR	2970	2950	2930	3030	3050	3070

ING Yatırım
Ekonomik Araştırmalar
ve Piyasa Stratejileri
Direktörlüğü

Tel: 0212 367 70 00
masb@ingyatirim.com.tr

BIST100

BIST-100 endeksi haftanın üçüncü işlem günün yüzde 2,91 değer kazanımıyla 14.917 puandan tamamladı.

Teknik olarak bakıldığında, endeks fiyatlama davranışlarında toparlanma eğiliminin devam etmesi durumunda kısa vadede 15.040-15.100 ve 15.200 direnç seviyeleri olarak izlenebilir.

Olası geri çekilmelerin ya da realizasyonların yaşanması durumunda ise kısa vadede 14.700-14.620 ve 14.500 destek seviyeleri olarak takip edilebilir.



X30YVADE

Haziran ayı endeks vadeli işlem sözleşmesini, 240 dakikalık grafikte teknik olarak incelediğimizde, fiyatlama davranışlarında toparlanma eğiliminin devam etmesi durumunda kısa vadede 18.100-18.220 ve 18.300 direnç seviyeleri olarak izlenebilir.

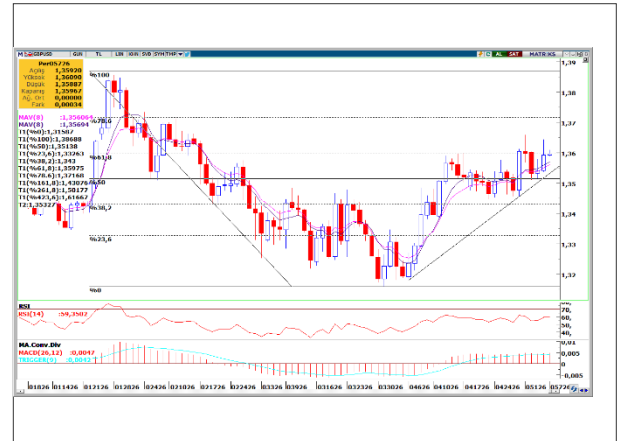
Olası, geri çekilmelerin ya da realizasyonların gündeme gelmesi durumunda ise kısa vadede 17.920-17.850 ve 17.700 destek seviyeleri olarak takip edilebilir.



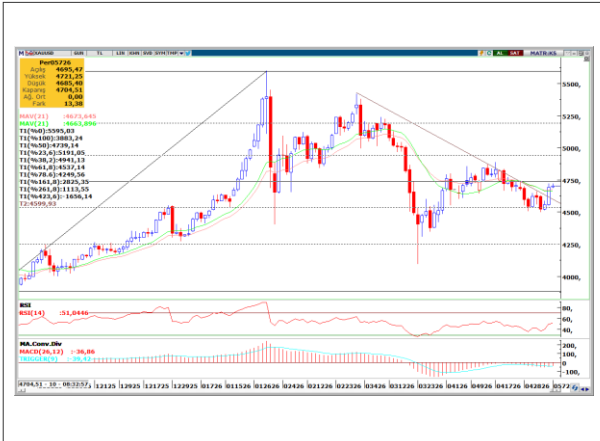
EUR/USD



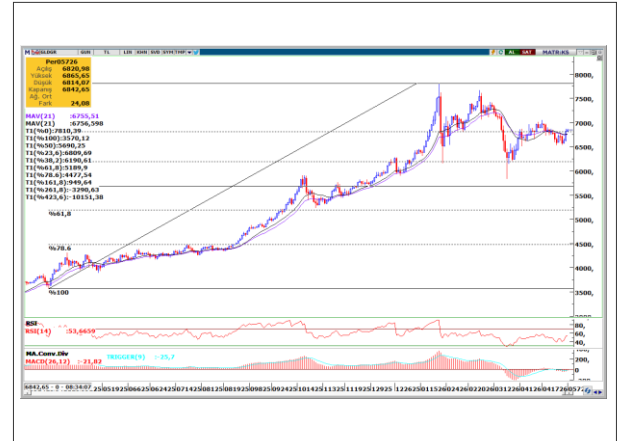
GBP/USD



XAUUSD



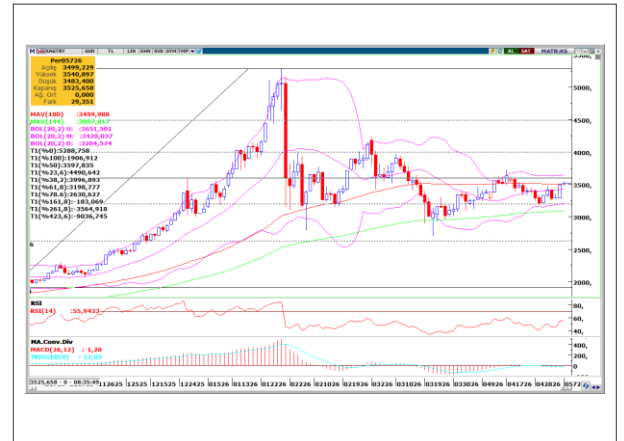
GLDGR



XAGUSD



XAGTRY



XPTUSD



XPTTRYGR



*Grafik ve veriler için kaynak: Matrics



“Burada yer alan yatırım bilgi, yorum ve tavsiyeleri yatırım danışmanlığı kapsamında değildir. Yatırım danışmanlığı hizmeti, yetkili kuruluşlar tarafından kişilerin risk ve getiri tercihleri dikkate alınarak kişiye özel sunulmaktadır. Burada yer alan yorum ve tavsiyeler ise genel niteliktedir. Bu tavsiyeler mali durumunuz ile risk ve getiri tercihlerinize uygun olmayabilir. Bu nedenle, sadece burada yer alan bilgilere dayanarak yatırım kararı verilmesi beklentilerinize uygun sonuçlar doğurmayabilir. ING Yatırım Menkul Değerler A.Ş. Araştırma ve Strateji Bölümü tarafından sadece bilgi amaçlı olarak hazırlanmış olan bu rapor, hiçbir şekilde bir yatırım önerisi veya herhangi bir yatırım aracının doğrudan alımına veya satımına dair bir teklif veya referans olarak alınmamalıdır. Geçmiş performans takip eden dönem için bir gösterge değildir. Bu raporda sunulan bilgilerin yayım tarihi itibarıyla yanlış/yanıltıcı olmamasına özen gösterilmiş olmasına karşın, ING Yatırım Menkul Değerler bilgilerin doğru ve tam olmasından sorumlu değildir. Bu raporda yer alan bilgiler herhangi bir uyarı yapılmadan değişebilir. ING Yatırım Menkul Değerler ve çalışanlarının bu raporda sunulan bilgilerin kullanılmasından kaynaklanabilecek doğrudan ve/veya dolaylı zararlardan ötürü sorumluluğu bulunmamaktadır. Raporun, telif ve diğer hakları saklıdır; herhangi bir amaçla ING Yatırım Menkul Değerlerin izni olmadan raporun tamamı veya bir kısmı başka bir yerde yeniden yayımlanamaz, dağıtımı yapılamaz.”

